



ComInTec®

FLOHR
INDUSTRIE-TECHNIK GMBH

STEIFE KUPPLUNG

Bis zu 1.420 Nm Drehmoment und 50 mm Bohrung



- [Download Katalog](#)
- [Download Montageanleitung](#)
- [Download Modelle CAD 3D und 2D](#)

GRI

GRI - steife Kupplung: Einleitung



- Aus Stahl, vollständig bearbeitet, mit Standard Oberflächen-Phosphatierung.
- Extreme Formschlusssteifigkeit.
- Hohe Drehmomentübertragung.
- Wartungs- und Verschleißfrei.
- Kompakte Ausmaße.
- Klemmverbindung (Typ B), Fertigbohrung mit Toleranz ISO H8 und reduzierter Rauheit.

AUF ANFRAGE

- Kundenspezifische Fertigbohrung.
- Klemmverbindung mit Nut, 1-teilig (B1) und 2-teilig (C1).
- Ausführung vollständig aus Edelstahl (GRI-SS).
- Korrosionshemmende Oberflächenbehandlung bei speziellen Anforderungen.



Die steifen Kupplungen GRI sind aus Stahl nach EN ISO 683-4:2018 hergestellt. Sie sind für die Verbindung von zwei Wellen mit gleichem Durchmesser ausgelegt, erlauben dabei allerdings keinen Axialversatz. Die Kupplung ist mit 1-schnittiger oder, auf Anfrage, mit 2-schnittiger Klemmverbindung erhältlich und besteht somit aus zwei trennbaren und gegeneinander liegenden Teilen, die einen einfachen Ein- und Ausbau ermöglichen.

■ BEMESSUNG

Das Nennmoment muss größer sein als das max. Drehmoment der Motorseite, wie nach allgemeiner Formel auf Seite 6. Die angegebenen Drehmomentwerte wurden unter der Annahme eines Welle-, Kupplungs-Reibungs-Koeffizienten von 0,15 berechnet.

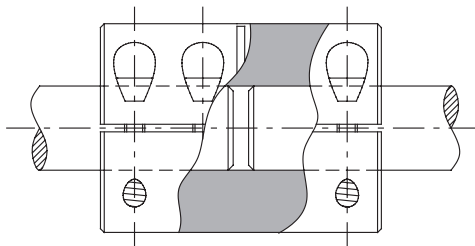
■ MONTAGE

Folgende Voraussetzungen sollten die Verbindungswellen erfüllen:

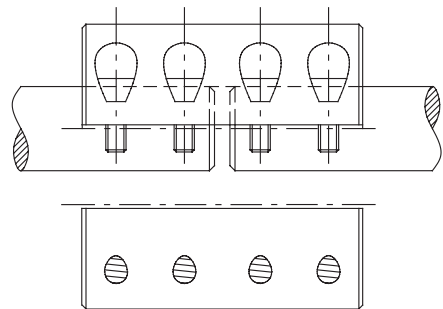
- Oberflächenbehandlung mit $Ra=1,6 \mu m$.
- Nenntoleranz h6.
- Fluchtgerechte Wellen ohne jeglichen Versatz.

Stellschrauben aus Stahl Klasse 12.9 mit Momentenschlüssel festziehen unter Berücksichtigung der im Katalog angegebenen Anzugsmomente.

■ ANWENDUNGSBEISPIEL

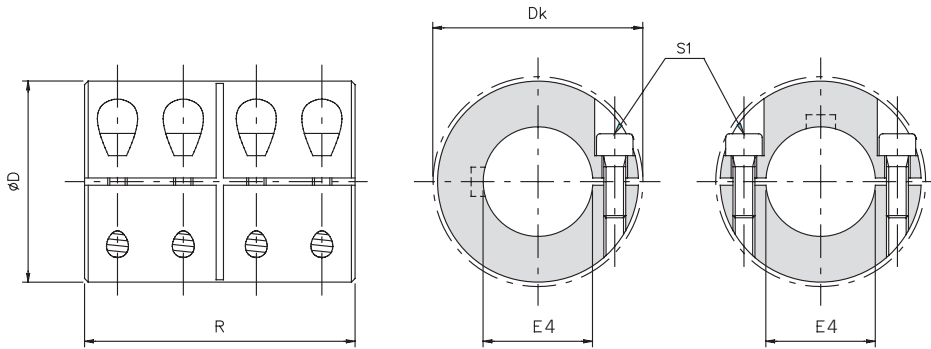


Klemmverbindung Typ B



Klemmverbindung Typ C

GRI - steife Kupplung: technische Daten



FÜR DIE TECHNISCHE DATEN AUF DIE ZUGEHÖRIGE BROSCHÜRE BEZUG NEHMEN

BEMESSUNGEN

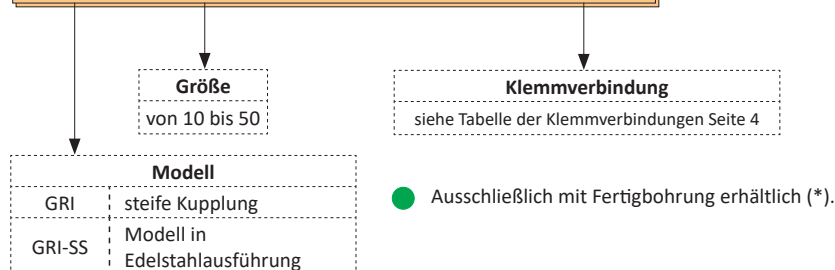
Größe	D	Dk	E4 H8	R
10	32	33	10	45
15	40	-	15	50
20	45	47	20	65
25	50	52	25	70
30	55	57	30	75
35	65	70	35	85
40	70	74	40	90
45	80	83	45	100
50	90	95	50	110

TECHNISCHE EIGENSCHAFTEN

Größe	max. Überlast-moment [Nm]		Gewicht [Kg]	Massenträgheitsmoment [kgm ²]	Max. Drehzahl [Rpm]	Schrauben S1		
	Klemmverbindung Typ B	Klemmverbindung Typ C				Klemmverbindung Typ B	Klemmverbindung Typ C	Anziehmoment [Nm]
10	65	50	0.25	0.000028	5500	n°4 x M4	n°8 x M4	5,2
15	140	125	0.42	0.000080	4200	n°4 x M5	n°8 x M5	10,5
20	250	230	0.65	0.000172	3800	n°4 x M6	n°8 x M6	17
25	295	285	0.87	0.000305	3500	n°4 x M6	n°8 x M6	17
30	350	345	1.11	0.000503	3200	n°4 x M6	n°8 x M6	17
35	800	760	1.75	0.001098	2700	n°4 x M8	n°8 x M8	43
40	880	870	2.13	0.001615	2500	n°4 x M8	n°8 x M8	43
45	990	980	2.96	0.002896	2200	n°4 x M8	n°8 x M8	43
50	1420	1360	4.31	0.005284	1900	n°4 x M10	n°8 x M10	64

BESTELL-BEISPIEL

STEIFE KUPPLUNG				
Modell	Größe	Bohrung 1	Bohrung 2	Festklemmen Bohrung 1 und 2
GRI	20	D1=20 H8	D2=20 H8	B



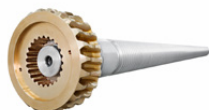
ANMERKUNG

- (*) Andere als die im Katalog angegebenen Bohrungen sind nur nach Menge erhältlich
- Die Auswahl und Verfügbarkeit der verschiedenen Klemmverbindungen ist auf Seite 4 und 5 beschrieben.

FLOHR-PRODUKTE – AUF EINEN BLICK

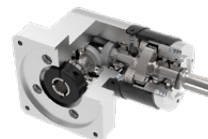
Verzahnungen

- Spiralbogenverzahnung
- Kegelräder
- Schneckenradverzahnungen
- Stirnradverzahnungen
- Sonderverzahnungen



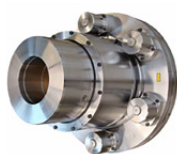
Getriebe

- Kegelradgetriebe
- Winkel-Planetengeräte
- Schneckenradgetriebe
- Kurven- und Schrittgetriebe
- Kurvenkomponenten
- Sondergetriebe



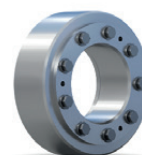
Kupplungen

- Starre und elastische Kupplungen
- Reibschlussverbindungen
- Tonnenkupplungen
- Zahnkupplungen
- Sicherheitskupplungen



Reibschlussverbindungen

- Schrumpfscheiben
- Wellenkupplungen
- Anschlussflansche
- Spannsätze



Spanntechnik / Automation

- Manuelle und pneumatische Spannlösungen
- Kraftspanner
- Schwenkeinheiten
- Endeffektor-Lösungen
- Linear-Einheiten
- Greifer



Riemenantriebe

- Keil- und Flachriemenscheiben
- Schwungscheiben
- Sonderscheiben
- Motorspannsysteme
- Antriebsriemen
- Kundenguss
- Zubehör



Sensorik

- Inkrementale Drehgeber
- Magnetische Drehgeber
- Absolutwert-Drehgeber
- Grenzdrehzahlschalter
- Elektronische Kopierwerke
- Universal Drehgeber Systeme



Lohnfertigung

- Drehen, Fräsen, Schleifen
- Nuten und Räumen
- Wuchten
- Berechnung und Konstruktion
- Montage
- Service und Reparatur




INDUSTRIE TECHNIK GMBH

FLOHR Deutschland

FLOHR INDUSTRIE TECHNIK GmbH
Im Unteren Tal 1
D-79761 Waldshut-Tiengen
Tel.: +49 (0) 77 51 / 87 31 0
info@flohr-industrietechnik.de
www.flohr-industrietechnik.de

FLOHR Schweiz

FLOHR INDUSTRIE TECHNIK
Zilistude 164
CH-5465 Mellikon
Tel.: +41 (0) 56 / 267 08 10
info@flohr.ch
www.flohr.ch

FLOHR Österreich

FLOHR INDUSTRIE TECHNIK
Bucherstraße 37b
A-6922 Wolfurt
Tel.: +43 (0) 5572 / 372 158
info@flohr.at
www.flohr.at